

BULLETIN D'INSCRIPTION

Le renouveau du sauvage

Présentation personnelle

M. / Mme ⁽¹⁾ : Prénom :
Courriel : Téléphone :
Date de naissance ⁽¹⁾ : Nationalité :
Profession : Fonction :
Institution :

Autres précisions ⁽¹⁾ [exemples : grande taille (plus de 1,80 m), problèmes de mobilité, partage d'une chambre ou voisinage de chambres] :

Adresse personnelle ou professionnelle

(Ces renseignements figureront sur la liste des participants qui sera remise lors du colloque)

Numéro, Rue :
Code postal, Ville, Pays :

O Verse par le même courrier, en un seul chèque ou par carte bancaire ⁽²⁾ :

- sa **cotisation 2023** à l'Association :

- Actif** : 50 € **Étudiant** de moins de 30 ans : 10 €
 Bienfaiteur : à partir de 100 € **Collectif** (associations) : à partir de 200 €
 Autre personne morale : à partir de 5000 €

- et :

les **arrhes d'engagement** [non remboursables] ou la **totalité des frais de participation**

Postule un **tarif étudiant** et joint une photocopie de sa carte d'étudiant(e)

Dater et signer ⁽¹⁾ :

⁽¹⁾ Ces renseignements sont utiles à la répartition des chambres. Le logement est assuré au château de Cerisy et ses dépendances, en chambres doubles ou individuelles.

⁽²⁾ Les règlements doivent être libellés en toutes lettres aux **AMIS DE PONTIGNY-CERISY** et en euros, tous frais à la charge de l'expéditeur. Pour un paiement par carte bancaire, un courriel comportant un lien vers un **site de paiement sécurisé** vous sera adressé.

Bulletin à détacher ou à reproduire, et à envoyer au :

Centre culturel international de Cerisy
2, Le château - 50210 CERISY-LA-SALLE - France
secretariat@cerisy-colloques.fr

**ASSOCIATION DES AMIS
DE PONTIGNY-CERISY**

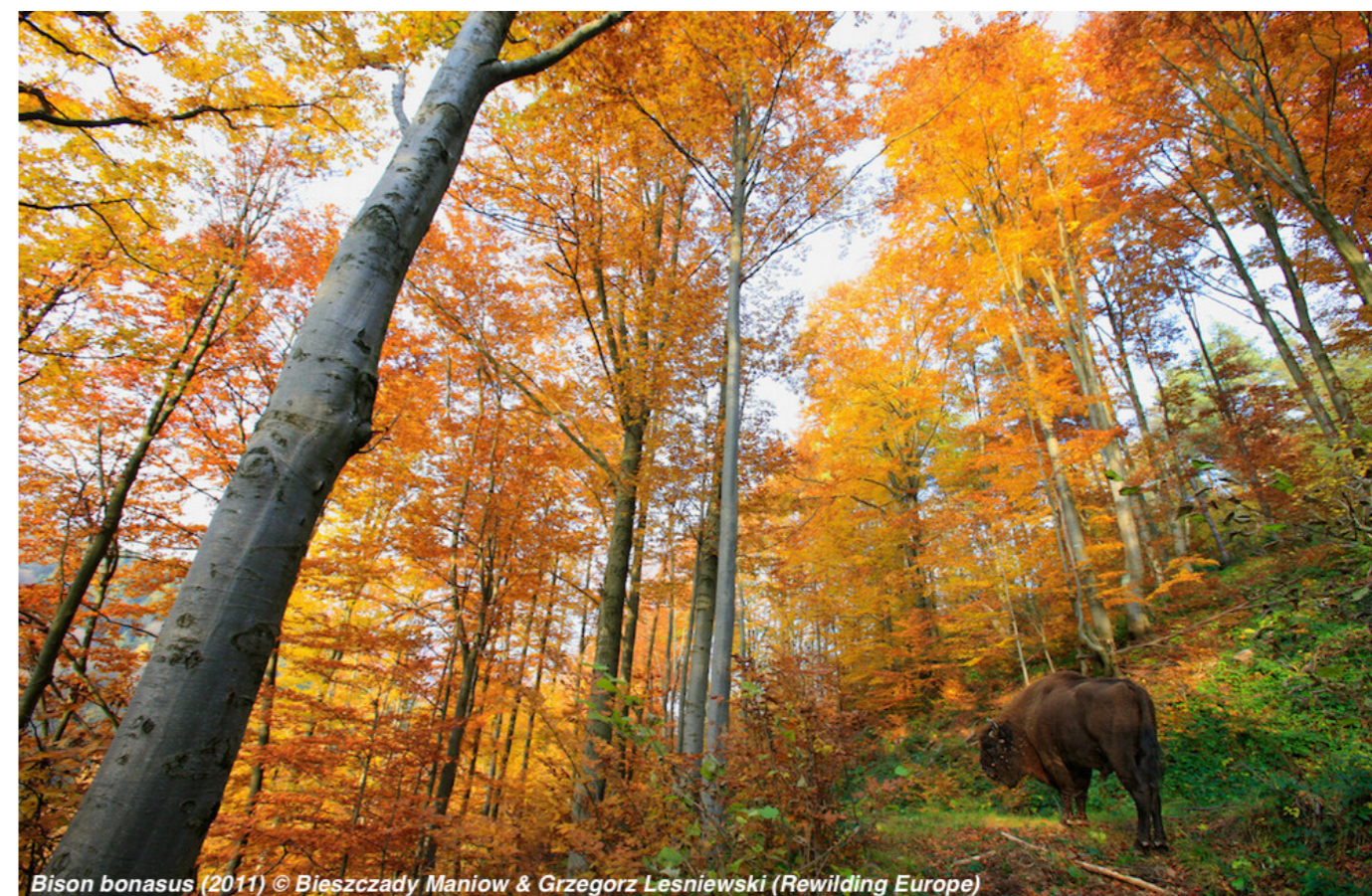
LES COLLOQUES
CERISY 

Association déclarée le 13 mai 1952 et reconnue d'utilité publique
le 28 septembre 1972 — SIRET : 78467131500025

CCIC - 2, Le château - 50210 Cerisy-la-Salle - France (+33) 2 33 46 91 66
 cerisy-colloques.fr  secretariat@cerisy-colloques.fr

Du lundi 26 juin au dimanche 2 juillet 2023

Le renouveau du sauvage



Direction : Erwan CHEREL (UICN),
Lydie DOISY (CEN Normandie), Raphaël LARRÈRE (INRAe),
Fabien QUÉTIER (Rewilding Europe)



Colloque organisé avec le soutien de



OFB
OFFICE FRANÇAIS
DE LA BIODIVERSITÉ



RÉGION
NORMANDIE

ARGUMENT

Même dans nos sociétés industrialisées et de vieille civilisation agraire, où l'on avait espéré cantonner, voire éliminer, le sauvage, il revient et s'invite dans des espaces que l'on avait consacrés aux activités et aux habitations humaines. La déprise agricole, l'abandon d'anciens espaces cultivés ou ouverts au pastoralisme, s'est traduite par une sorte d'ensauvagement des campagnes, avec la progression de friches qui évoluent à terme vers des peuplements forestiers. On parle alors de "fermeture des paysages". La désindustrialisation se manifeste par la progression de friches industrielles, de la même façon que les remaniements de l'urbanisme ont multiplié les friches urbaines et périurbaines, en attente d'une autre affectation qui tarde à venir, et parfois n'advient pas. Le sauvage est désormais partout présent, et le partage des espaces entre le sauvage et le domestique ne tient plus : le sauvage s'invite là où on ne l'attendait plus, et ses interactions avec les activités humaines se multiplient et se complexifient.

Comment cohabite-t-on avec le sauvage, comment faire-avec lui et quelles évolutions se dessinent-elles dans la société ? Pour y répondre, ce colloque vise à favoriser des échanges entre différentes disciplines et des acteurs intervenant sur le terrain. Ouvert à toute personne intéressée par le sujet, il s'élargira encore grâce au partage de certaines séances, soirées ou promenades avec le colloque en parallèle : [Que peut la littérature pour les vivants ?](#).

CALENDRIER PROVISOIRE [22/03/2023]

Lundi 26 juin

Après-midi

ACCUEIL DES PARTICIPANTS

Soirée

Présentation du Centre, des colloques et des participants

Mardi 27 juin | *En commun avec le colloque en parallèle : [Que peut la littérature pour les vivants ?](#)*

Matin: **LA PLACE DU SAUVAGE DANS NOS CIVILISATIONS**

Raphaël LARRÈRE : Le sauvage, le domestique et l'entre-deux

Francine ADAM & Augustin BERQUE : La recouvrance des noms de lieux autochtones au Canada et à Hokkaidô

Bénédicte MEILLON : Changer de paradigmes par le biais de l'écopoétique : quand la littérature compose sur le mode du "réalisme liminal" pour amplifier notre *Umwelt* et réenchanter le monde | [Colloque en parallèle](#)

Après-midi

Jacques TASSIN : Maurice Genevoix, natures pensées, natures sensibles

Marie CAZABAN-MAZEROLLES : La tornade, l'ours et le crocodile : crise des récits et des statuts à l'heure du grand dérangement | [Colloque en parallèle](#)

Rémi BEAU : Figures contemporaines du sauvage : le nouveau, l'ancien et le trouble

Visite de l'exposition "Danse et anamorphoses sylvestres" réalisée par **Bénédicte MEILLON** | [Colloque en parallèle](#)

Soirée

Visite du château puis promenade dans le parc

Mercredi 28 juin

Matin: **L'ENSAUVAGEMENT ET LE RÉENSAUVAGEMENT**

Vincent DEVICTOR : C'est arrivé près de chez vous : la dynamique du sauvage sous pression

Gilles RAYÉ : Retour d'expérience de plus de 70 ans de réensauvagement en France

Après-midi | *En commun avec le colloque en parallèle : [Que peut la littérature pour les vivants ?](#)*

REGARDS SUR LE SAUVAGE

Virginie MARIS : Critiques et ressources de l'écoféminisme pour penser un ré-ensauvagement émancipateur

Anne SIMON : Nature, sauvage, vivant... : mots-mana ou mots-tabous ? | [Colloque en parallèle](#)

Joëlle ZASK : Ce que les animaux sauvages disent de la ville

Soirée | *En commun avec le colloque en parallèle : [Que peut la littérature pour les vivants ?](#)*

Roman et science face aux biocides, débat animé par **Noël CORDONIER**, avec la participation de **Gisèle BIENNE** (autrice de *La Malchimie*) et de **Gilles-Éric SÉRALINI** (biologiste, spécialiste des OGM et des pesticides, auteur de *L'Affaire Roundup à la lumière des Monsanto Papers*)

Jeudi 29 juin

Matin & Après-midi:

LA LIBRE-ÉVOLUTION SUR LE TERRAIN

Serge MORAND : Zoonoses, ces liens infectieux entre sauvage, domestique et humains

"HORS LES MURS" – VISITES

• Les falaises littorales de Carolles et Champeaux — Conservatoire du littoral

• La grande Noé (bois de pente et ancienne carrière) — CEN Normandie

Vendredi 30 juin

Matin: **LE SAUVAGE À LA CAMPAGNE**

Charles STÉPANOFF : Le sauvage et le domestique en Europe rurale : hybridations néolithiques et divorce moderne

Pascal MARTY : "Nous avons toujours été sauvages" : dynamiques des paysages ruraux

Après-midi: **COHABITER AVEC LE SAUVAGE**

Rémi LUGLIA : Quelle(s) place(s) laisser aux autres qu'humains ? Regards historiens

Les ensauvagements, table ronde animée par un représentant de l'Office français de la biodiversité (OFB), avec **Farid BENHAMMOU** [Ces "envahissants" qui nous dérangent : du loup à l'ibis sacré], **Loïs MOREL** [*Titre non communiqué*], **Audrey MURATET** [Différents processus d'adaptation du vivant au milieu urbain] et **Nathan RANC** [L'arrivée du chacal doré]

Soirée | *En commun avec le colloque en parallèle : [Que peut la littérature pour les vivants ?](#)*

Témoignages sur la libre évolution en Normandie, animée par **Lydie DOISY**, avec la participation d'invités normands

Samedi 1^{er} juillet

Matin

Raphaël MATHEVET : Politiques du flamant rose et du sanglier : vers une zoopolitique du sauvage

Les gestionnaires face à la naturalité, la libre-évolution et le réensauvagement, table ronde animée par **Fabien QUÉTIER**, avec **Raphaël BILLÉ** [L'expérience de la Tour du Valat (Bouches-du-Rhône)], **Gilbert ou Béatrice COCHET** [L'expérience des réserves de vie sauvage de l'ASPAS (Drôme)], **Lucie DUFAY** [L'expérience du CEN Normandie], **Joseph GARRIGUE** [L'expérience de la réserve de la Massane (Pyrénées Orientales)] et **François SARGOS** [L'expérience de la réserve de Cousseau (Gironde)]

Après-midi: **LES TERRITOIRES FACE AU RENOUVEAU DU SAUVAGE**

Christian BARTHOD : Comment s'est-on approprié la wilderness et la nature férale en Europe et en France ?

Table ronde animée par **Frédéric LEMARCHAND**, avec **Denis CAUDRON** [L'expérience du label "Rivières Sauvages"], **Alexandre CHAVEY** [Le label "Territoire de faune sauvage"], **Lydie DOISY** [L'expérience du programme PRELE du CEN Normandie] et **Cyriaque LETHUILLER** [L'expérience d'une collectivité locale (Le Havre)]

Soirée | *En commun avec le colloque en parallèle : [Que peut la littérature pour les vivants ?](#)*

Benjamin AUDOUARD & Mathilde GILOT (Collectif SMOG) : *Terminus sauvage* [transcription artistique du colloque]

Dimanche 2 juillet

Matin: **CONCLUSIONS**

Damien MARAGE : Présentation du manifeste éthique du comité français de l'UICN

Christophe AUBEL : Retours sur le colloque et perspectives pour transformer notre relation à la nature sauvage

Erwan CHEREL, Lydie DOISY, Raphaël LARRÈRE & Fabien QUÉTIER : Remerciements et idées conclusives

Après-midi

DÉPARTS

PARTICIPATION AUX FRAIS

- **Arrhes d'engagement** : 150 € (étudiant de moins de 30 ans : 75 €)
- **Séjour complet (6 jours)** : 690 € (Étudiant de moins de 30 ans : 345 €)
- **Séjour fractionné** : 150 € par jour (Étudiant de moins de 30 ans : 75 € par jour)

*L'Association des Amis de Pontigny-Cerisy est un organisme déclaré au titre de la **Formation professionnelle continue**, enregistré sous le numéro : 25 50 00326 50.*